

🎯 WARUM MÖCHTE ICH DIE BOS II BESUCHEN? WEIL...

- ich mich für den Bereich Wirtschaft und Verwaltung (öffentlicher Dienst, Handel, Industrie oder Tourismus...)
oder Technik (Informatik, Elektronik, Technik...)
oder Gesundheit und Soziales (Medizin, Psychologie, Arbeit mit Kindern...) interessiere.
- ich meine Chancen auf dem Ausbildungs- und Arbeitsmarkt erhöhen möchte.
- ich den Besuch einer Hochschule oder Universität anstrebe.
- ich ein duales Studium anstrebe.

WAS ERWARTET MICH?

- Erweiterung meiner bisherigen Fachkenntnisse
- Entwicklung meiner Studierfähigkeit ausgehend von meiner beruflichen Orientierung
- Förderung meiner Fähigkeit zum abstrahierenden und vernetzten Denken
- Vorbereitung auf ein wissenschaftliches Studium

WIE MELDE ICH MICH AN?

Anmeldeformular hier



oder im Downloadbereich unserer Website www.bbs-cochem.de heruntergeladen und ausgefüllt zusammen mit dem letzten Zeugnis über den qualifizierten Sekundarabschluss I und dem Nachweis über den Berufsabschluss bis zum 1. März im Schulsekretariat abgeben.



Berufsbildende Schule Cochem
Ravenéstraße 19
56812 Cochem



MEHR INFOS

Telefon: 02671 91697-0
www.bbs-cochem.de
anfrage@bbs-cochem.de

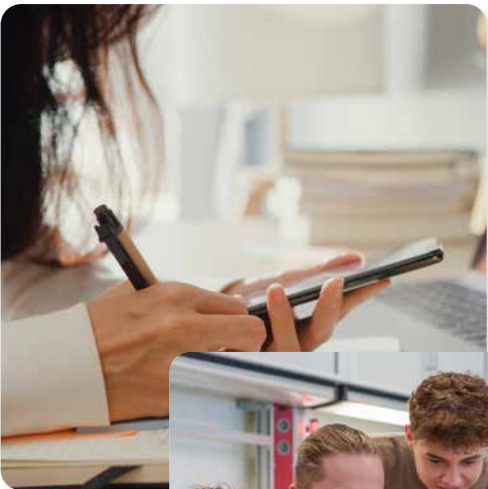




AUFNAHMEVORAUSSETZUNGEN

- Fachhochschulreife
und
- eine abgeschlossene mindestens zweijährige Berufsausbildung in der jeweiligen Fachrichtung (oder ein als gleichwertig anerkannter Abschluss)*

*ein Fachrichtungswechsel ist nach einem einjährigen Praktikum möglich



FÄCHER

Fächer für alle drei Fachrichtungen

Pflichtfächer	fachrichtungsbezogene Fächer
	Deutsch/Kommunikation
	Englisch
	Mathematik
	Religion oder Ethik
	Sozialkunde
	Sport
Zusatzqualifikation*	Biologie, Chemie oder Physik
	Zweite Fremdsprache*

*Für den Erwerb der Allgemeinen Hochschulreife wird das Fach Französisch angeboten.



WANN FINDET DER UNTERRICHT STATT?

- einjähriger Bildungsgang in Vollzeitform
- max. 37 Stunden pro Woche
- Unterrichtszeiten:
täglich von 07:45–12:45 bzw. 14:45 Uhr
- Ferienzeiten wie in allen öffentlichen Schulen in Rheinland-Pfalz



WELCHEN ABSCHLUSS ERREICHE ICH?

Allgemeine Hochschulreife

ermöglicht die freie Wahl eines Studienganges an einer Hochschule/ Universität (hierzu ist die Teilnahme am Unterricht in der zweiten Fremdsprache bzw. ein entsprechender Nachweis der zweiten Fremdsprache erforderlich)

Fachgebundene Hochschulreife

berechtigt zur Wahl eines Studienganges in der jeweiligen Fachrichtung an einer Hochschule/Universität (keine zweite Fremdsprache erforderlich)

